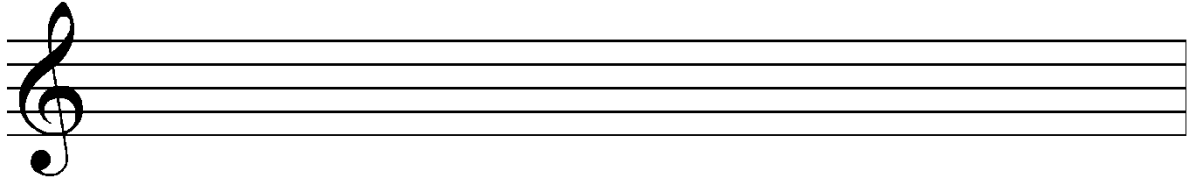


Vorbereitungs-Arbeitsblatt zur Bearbeitung von Pop-Lead-Sheets

Titel und Tonart des Stückes:

--	--

Notiere und **übe** die Tonleiter (bei Moll mit zusätzlichem Leitton in Klammern):



Benenne die Hauptakkorde + Dreiklangstöne:

I	T (t)	

IV	S (s)	

V	D	

Nebenakkorde + Dreiklangstöne: (Bei Molltonart IV - V - I der parallelen Durtonart:)

II	

III	(IV)	

VI	(V)	

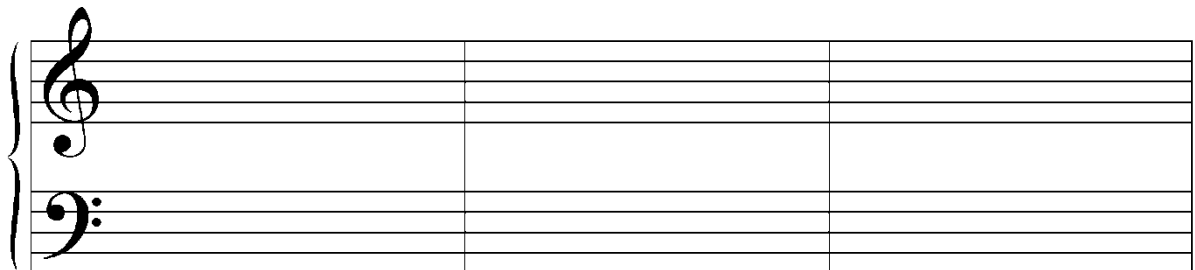
(I)	

Notiere und **übe** die einfache Kadenz dieser Tonart:

Quintlage

Oktavlage

Terzlage



Benenne ggf. die weiteren folgenden Akkorde dieser Tonart (Akkordsymbole):

Doppeldominante:

Doppelsubdominante:

Zwischendominanten zu II:

III:

IV:

VI:

Notiere hier die im Stück vorkommenden Akkorde und analysiere möglichst deren Stufen.

Weichen Akkorde von den „normalen“ Stufen der Tonart ab? Welche?

Wie kann man Sie erklären (z.B. als Zwischendominante ...)

Wenn ein verminderter Akkord vorkommt, wohin löst er sich auf?

Kommen Akkorde mit Fraktionsschreibweise vor (abweichenden Basstönen vom Grundton)?
Welche Töne liegen dann im Bass? (Terz, Quinte, Septime, anderer Ton)
Liegt die Terz im Bass, wird die Terz dann im Dreiklang weggelassen! Welche Akkorde betrifft das?

Kommen erweiterte Akkorde mit Zusatzziffern vor? (7, sus4, add2, 6, 9, #5, b5, 11 ...)
Wie heißen diese Töne dann in den entsprechenden Akkorden?